

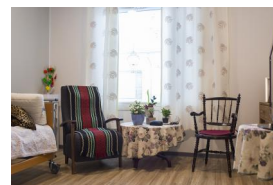


## Esperi Hoivakoti Niva

Esperi Hoivakoti Niva on ikäihmisten ja muistisairaiden hoivakoti Rovaniemellä. Kodissa on yhteensä 31 asukashuonetta ympärivuorokautista hoivaa tarvitseville ikäihmisille. Asunnot ovat kahdessa erillisessä ryhmäkodissa. Vakituisen asumisen ohella hoivakoti tarjoaa lyhytaikaista asumispalvelua esimerkiksi omaishoitajan loman tai sairaalasta kuntoutumisen ajaksi.

Hoivakodissa työskentelee sosiaali- ja terveysalan ammattihenkilöstö. Kokeneet hoitoalan ammattilaiset ovat erikoistuneet ikäihmisten hoitotyöhön. Toiminta perustuu kuntouttavaan työotteeseen. Palveluiden tavoitteena on ylläpitää ja mahdollisuuksien mukaan kehittää asukkaan toimintakykyä. Yhdessäolo ja monipuolinen viriketoiminta luovat mielekkään arjen.

Jokaisen asukkaan käytössä on oma tilava huone, invamitoitettu wc-/kylpyhuone, yhteiskäytössä olevat viihtyisät ruokailu- ja oleskelutilat sekä piha-alue. Turvallisella piha-alueella ulkoillaan ja nautitaan yhteisistä hetkistä. Tilat on suunniteltu ikäihmisten tarpeiden näkökulmasta, turvallisuutta ja kodinomaisuutta silmälläpitäen. Niva sijaitsee luonnon keskellä ja vehreässä ympäristössä.



### Asumispalveluihimme kuuluu



Osaava hoiva ympäri vuorokauden



Ravitsevat ja maukkaat ateriat



Kattavat kodinhoitopalvelut kuten siivous ja pyykkäys



Monipuolisesti virikkeitä ja harrastustoimintaa



Turvallinen ja viihtyisä koti

### Kysy lisää palveluistamme

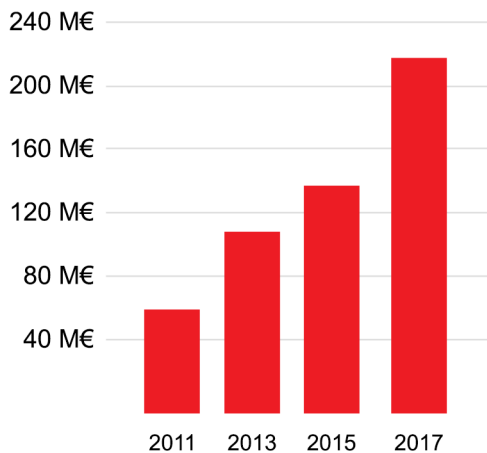
#### Pirjo Vaara

Yksikönpäällikkö (yhteydenotot ark. 9-15)

050 434 8853

[pirjo.vaara@esperi.fi](mailto:pirjo.vaara@esperi.fi)

# Anna meidän auttaa



Liikevaihto M€

8000  
asukaspaikkaa

2000  
asukkaan  
lääkärikierrot

6300  
sosiaali- ja  
terveydenhuoltoalan  
osa- ja kokoaikaista  
ammattilaista

200  
kunnan  
yhteistyökumppani

Esperi