



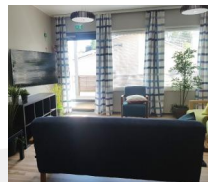
Esperi Koti Puistola

Esperi avasi Kajaaniin uuden kehitysvammaisten kodin toukokuussa 2018. Esperi Koti Puistola tarjoaa ympärivuorokautista autettua asumista kehitysvammaisille. Puistola on turvallinen ja lämminhenkinen koti, johon omaiset ja ystävät ovat aina tervetulleita. Kodissa on 15 asukaspaikkaa.

Esperi Koti Puistolassa asukkaat saavat apua, tukea ja ohjausta yksilöllisen tarpeensa sekä toimintakykynsä mukaan. Asukkaat osallistuvat kodin päivittäisiin toimiin ja arjen askareisiin monipuolisesti. Heitä kannustetaan itsenäisyyteen ja tuetaan osallistumaan omaa elämää koskevaan päätöksentekoon. Asukaskokouksissa asukkaat ideoivat viikko-ohjelmaa ja suunnittelevat tulevia menoja yhdessä ohjaajien kanssa.

Toiminnan lähtökohtana on aktiivinen arki, joka on täynnä harrastustoimintaa. Yhdessä käydään keilaamassa sekä konserteissa ja omat harrastukset ja mielenkiinnon kohteet kuuluvat myös ohjelmaan. Arkipäivisin asukkaat osallistuvat päivä-, työ- tai avotyötoimintaan.

Asukkailla on käytössään oma tilava huone, wc-/kylpyhuone sekä viihtyisät ja värikkäästi sisustetut yhteistilat. Turvallisella piha-alueella ulkoillaan ja pelaillaan ympäri vuoden. Läheinen luonto tarjoaa mahdollisuuden monipuoliseen liikkumiseen. Kajaanin kesusta on matkaa vain reilu kilometri.



Asumispalveluihimme kuuluu



Osaava hoiva ympäri vuorokauden



Ravitsevat ja maukkaat ateriat



Kattavat kodinhoitopalvelut kuten siivous ja pyykkäys



Monipuolisesti virikkeitä ja harrastustoimintaa



Turvallinen ja viihtyisä koti

Kysy lisää palveluistamme

Anne Niskanen

Yksikönpäällikkö (yhteydenotot ark. 9-15)

050 330 6587

anne.niskanen@esperi.fi

Anna meidän auttaa



Liikevaihto M€

8000
asukaspaikkaa

2000
asukkaan
lääkärikierrot

6300
sosiaali- ja
terveydenhuoltoalan
osa- ja kokoaikaista
ammattilaista

200
kunnan
yhteistyökumppani

Esperi