

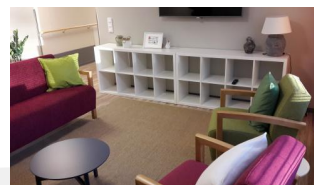


Esperi Hoivakoti Pukkimäki

Esperi Hoivakoti Pukkimäki tarjoaa kodin 15 ympärivuorokautista hoivaa tarvitsevalle ikäihmiselle Äänekoskella. Vakituisen asumisen ohella tarjoamme lyhytaikaista asumispalvelua, joka on hyvä ratkaisu esimerkiksi omaishoitajan loman tai sairaalasta kotiutuvalla kuntoutumisen ajaksi. Lisäksi kodissamme on erillinen ryhmäkoti, jossa tarjoamme ympärivuorokautista autettua asumista 15 kehitysvammaispalvelun asiakkaille.

Pukkimäessä toiminta perustuu kuntouttavaan ja osallistavaan työtoteeseen. Asukkaille luodaan mielekäs ja toiminnallinen arki, johon kuuluu yhdessäoloa ja monipuolista viriketoimintaa. Tavoitteena on ylläpitää ja säilyttää asukkaan olemassa olevat voimavarat mahdollisimman pitkään. Mukava yhdessäolo ja monipuolinen viriketoiminta luovat asukkaiden toiveiden mukaisen arjen.

Jokaisen asukkaan käytössä on oma tilava huone, invamitoitettu wc-/kylpyhuone, sekä yhteiskäytössä olevat viihtyisät ruokailu- ja oleskelutilat. Hoivakodissa on tunnelmallinen sisustustakka sekä piano. Tilat on suunniteltu ikäihmisten tarpeiden näkökulmasta, turvallisuutta ja kodinomaisuutta silmälläpitäen. Kauniilla piha-alueella ja terassilla nautitaan kesäpäivistä ja kahvihetkestä. Hoivakoti sijaitsee Pukkimäen alueella, terveyskeskuksen ja muiden palveluiden läheisyydessä. Läheltä löytyy myös Kuhnamonrannan ulkoilureitit ja senioripuisto.



Asumispalveluihimme kuuluu



Osaava hoiva ympäri vuorokauden



Ravitsevat ja maukkait aterioid



Kattavat kodinhoitopalvelut kuten siivous ja pyykkäys



Monipuolisesti virikkeitä ja harrastustoimintaa



Turvallinen ja viihtyisä koti

Kysy lisää palveluistamme

Susanna Kokko

Yksikönjohtaja (yhteydenotot ark. 9-15)

050 591 6114

susanna.kokko@esperi.fi