

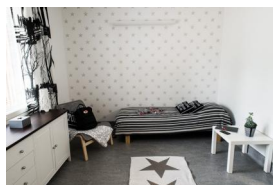
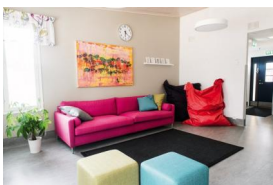


Esperi Koti Kevätportti

Esperi Koti Kevätportti tarjoaa ympärivuorokautista palveluasumista 15 kehitysvammaiselle. Vakituiseen asumisen ohella tarjotaan myös tilapäishoitoa esimerkiksi omaishoidon vapaiden tai asumisharjoittelun ajaksi. Kodin asukkailla on erityistuen tarpeita psyykkisellä, fyysisellä tai sosiaalisella alueella, kuten autismin kirjoon kuuluvia sairauksia, aistihäiriöitä tai kehitys- ja monivammaisuutta. Asukkaita tuetaan mahdollisimman itsenäiseen ja omatoimiseen arkeen asukkaan yksilöllinen tuen tarve huomioiden.

Koti tarjoaa asukkailleen turvallisen ja virikkeellisen ympäristön. Tavoitteena on luoda asukkaille perusta ja edellytykset itsenäisempään asumismuotoon tulevaisuudessa. Kommunikaation tukeminen, omatoimisuuden edistäminen, suunnitelmallinen vapaa-aika sekä sujuva koulunkäynti ovat kodin tärkeimpiä tavoitteita. Jokaiselle laaditaan oma palvelu- ja hoitosuunnitelma jota päivitetään vuosittain.

Kevätportti on yksikerroksinen rivitalo, jossa jokaisella asukkaalla on käytössä oma huone sekä viihtyisät yhteistilat. Asukkaat voivat itse sisustaa omat huoneensa mieleisekseen. Pihamaalta löytyy katettu terassi ja aidattu piha grillipaikkoineen.



Asumispalveluihimme kuuluu



Osaava hoiva ympäri vuorokauden



Ravitsevat ja maukkaat ateriat



Kattavat kodinhoitopalvelut kuten siivous ja pyykinpesä



Monipuolisesti virikkeitä ja harrastustoimintaa



Turvallinen ja viihtyisä koti

Kysy lisää palveluistamme

Mira Laitinen

Yksikönpäällikkö (yhteydenotot ark. 9-15)

050 346 4889

mira.laitinen@esperi.fi