

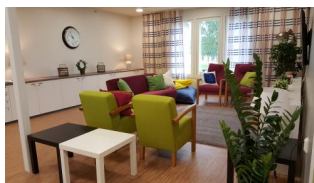


Esperi Koti Helmi

Lapuan uusi kehitysvammaisten asumispalveluyksikkö Esperi Koti Helmi avautui Liuhtarin kaupunginosaan kesällä 2016, Myllykyläntielle. Helmi tarjoaa ympärivuorokautista autettua asumista sekä tukiasumista kehitysvammaisille henkilöille. Lisäksi kodissa on mahdollisuus tilapäisasumiseen. Helmi tarjoaa viihtyisän kodin 20 kehitysvammaiselle.

Toiminnan viitekehyksenä on aktiivinen liikunta ja toiminnallisuus. Asukkaiden kanssa käydään paikallisissa liikuntapaikoissa, tehdään retkiä ja osallistutaan erilaisiin kulttuuritapahtumiin. Toiminnan kantavana ajatuksena on kannustaa aktiiviseen toimintaan ja yhdessäoloon, mutta ennen kaikkea tarjota asukkaille turvallinen koti. Omatoimisuutta ja osallisuutta tuetaan päivittäisissä arjen askareissa, asukkaiden voimavarat ja kehitystaso huomioiden.

Autetun asumisen ryhmäkoti on T-mallinen ja jokaisessa ryhmäkodissa on viisi asukaspaikkaa. Erillisessä rivitalossa on viisi tukiasumisen asuntoa. Jokaisella asukkaalla on oma tilava huone ja esteetön wc-suihkutila. Yhteiset ruokailu- ja seurustelutilat ovat avarat, viihtyisät ja kodinomaiset. Turvallinen piha-alue tarjoaa erinomaiset puitteet ulkoilulle ja yhdessäololle.



Asumispalveluihimme kuuluu



Osaava hoiva ympäri vuorokauden



Ravitsevat ja maukaat ateriat



Kattavat kodinhoitopalvelut kuten siivous ja pyykkäys



Monipuolisesti virikkeitä ja harrastustoimintaa



Turvallinen ja viihtyisä koti

Kysy lisää palveluistamme

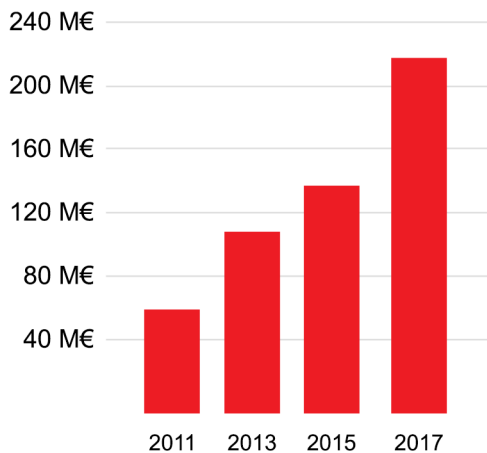
Simo Lamminsivu

Yksikönpäällikkö

046 920 2791

simo.lamminsivu@esperi.fi

Anna meidän auttaa



Liikevaihto M€

6000
asukaspaikkaa

1600
asukkaan
lääkärikierrot

5500
sosiaali- ja
terveydenhuoltoalan
osa- ja kokoaikaista
ammattilaista

200
kunnan
yhteistyökumppani

Esperi