

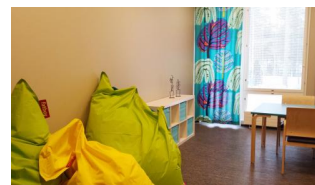
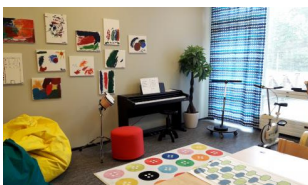
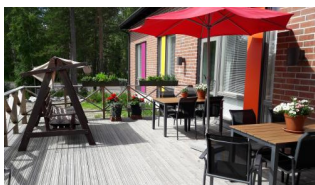


## Esperi Koti Kivitasku

Esperi Koti Kivitasku on esteetön palveluasumisyksikkö kehitysvammaisille Raumalla. Kivitaskussa on 15 autetun asumisen asukaspaikkaa. Kivitasku tarjoaa kodin eriasteisesti kehitysvammaisille henkilöille. Kodissa on henkilöstöä ympäri vuorokauden. Kivitasku on valmistunut kesällä 2013.

Yksikössä työskennellään kuntouttavan työtteen periaatteita noudattaen. Kaikille asukkaille laaditaan hoito- ja kuntoutussuunnitelma, jonka mukaan asukkaan toimintakyky pyritään kehittämään ja ylläpitämään päivittäisissä toimissa hänen itsemääräämisoikeuttaan kunnioittaen. Asukkaat osallistuvat kodin toimintaan omien, yksilöllisten voimavarojensa mukaisesti. Osallistua voi esimerkiksi kodin puhtaanapitoon, pyykkihuoltoon ja ruoanlaittoon. Kivitaskun arkeen kuuluvat aktiivinen ja monipuolinen viriketoiminta kuten erilaiset retket ja juhlat. Viriketoiminnassa otetaan osallistujien toiveet, erityispiirteet ja aistitoimintojen erilaiset vaatimukset huomioon.

Kivitasku sijaitsee keskustan ja palveluiden läheisyydessä. Jokaisella asukkaalla on käytössään 25 neliön oma huone sekä kylpyhuonetilat. Lisäksi asukkaiden käytössä on Kivitaskun viihtyisät ja kodinomaiset yhteistilat. Yksikkö on esteetön ja tilat on suunniteltu asukkaiden tarpeiden näkökulmasta.



### Asumispalveluihimme kuuluu



Osaava hoiva ympäri vuorokauden



Ravitsevat ja maukkaat ateriat



Kattavat kodinhoitopalvelut kuten siivous ja pyykkäys



Monipuolisesti virikkeitä ja harrastustoimintaa



Turvallinen ja viihtyisä koti

### Kysy lisää palveluistamme

**Outi Kraapo**

Yksikönpäällikkö (yhteydenotot ark. 9-15)

050 570 3101

[outi.kraapo@esperi.fi](mailto:outi.kraapo@esperi.fi)