

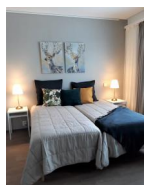


Esperi Palvelukeskus Kielo

Esperi avaa Tampereelle Vehmaisten kaupunginosaan uuden hoivakodin ikäihmisille syksyllä 2019. Esperi Palvelukeskus Kielo tarjoaa vakituisen hoiva-asumisen ohella lyhytaikaista hoiva-asumista, joka on hyvä ratkaisu esimerkiksi sairaalasta kuntoutumisen tai omaishoitajan loman ajaksi. Hoivakoti Kielo tarjoaa turvallisen kodin 95 ikäihmisille.

Hoivakodissa työskentelee ikäihmisten hoivaan ja ohjaukseen erikoistunut henkilöstö. Toiminta perustuu kuntouttavaan ja osallistavaan työotteeseen. Asukkaita kannustetaan osallistumaan arjen askareisiin, yhdessäoloon ja harrastustoimintaan. Tavoitteena on ylläpitää asukkaan olemassa olevat voimavarat mahdollisimman pitkään. Mukava yhdessäolo ja monipuolinen viriketoiminta luovat asukkaiden toiveiden mukaisen arjen. Omaiset ja läheiset ovat aina tervetulleita vierailulle.

Jokaisen asukkaan käytössä on oma tilava huone, esteetön wc-/kylpyhuone sekä yhteiskäytössä olevat viihtyisät ruokailu- ja oleskelutilat. Tilat on suunniteltu ikäihmisten tarpeiden näkökulmasta, turvallisuutta ja kodinomaisuutta silmälläpitäen. Kauniilla piha-alueella nautitaan kesäpäivistä ja kahvihetkestä. Hoivakodin lähellä sijaitsee kaunis järvi ja vehreää maastoa, jossa on mukava ulkoilla. Tampereen keskustaan on matkaa vajaa 10 kilometriä ja kulkuyhteydet hoivakodille ovat hyvät.



Asumispalveluihimme kuuluu



Osaava hoiva ympäri vuorokauden



Ravitsevat ja maukkaat ateriat



Kattavat kodinhoitopalvelut kuten siivous ja pyykkäys



Monipuolisesti virikkeitä ja harrastustoimintaa



Turvallinen ja viihtyisä koti

Kysy lisää palveluistamme

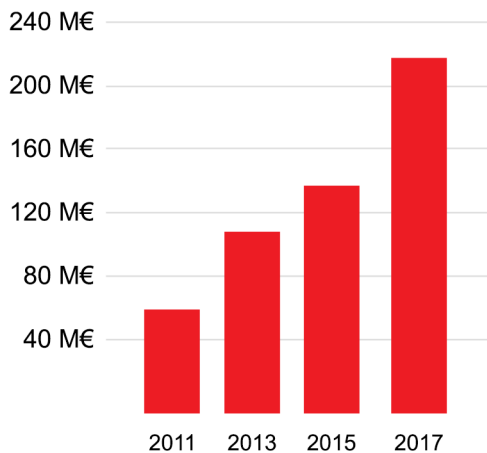
Krista Ojala

Yksikönjohtaja (yhteydenotot ark. 9-15)

050 477 6370

krista.ojala@esperi.fi

Anna meidän auttaa



Liikevaihto M€

8000
asukaspaikkaa

2000
asukkaan
lääkärikierrot

6300
sosiaali- ja
terveydenhuoltoalan
osa- ja kokoaikaista
ammattilaista

200
kunnan
yhteistyökumppani

Esperi