

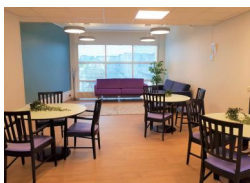


Esperi Hoivakoti Kiltakallio, Espoo

Uusi Esperi Hoivakoti Kiltakallio tarjoaa ympärivuorokautista asumispalvelua 32 ikäihmiselle ja kevyempää palveluasumista viidelle ikäihmiselle. Vakituisen asumisen lisäksi palveluvalikoimaan kuuluu lyhytaikainen hoiva-asuminen esimerkiksi omaishoidon vapaan ajaksi tai sairaalajakson jälkeen ennen kotiutumista. Esperi Hoivakoti Opri ja Oleksin sekä Villa Lyhteen ja Villa Fysion toiminta on siirtynyt osaksi Kiltakalliota.

Ammattitaitoinen henkilöstö pitää huolta asukkaiden hyvinvoinnista ympärivuorokautisesti. Hoivakodissa toimitaan kuntouttavalla ja osallistavalla työotteella, joiden avulla pyritään säilyttämään asukkaan jäljellä olevat voimavarat ja toimintakyky mahdollisimman pitkään. Hoivakodissa järjestetään virike- ja harrastustoimintaa, ulkoillaan, vietetään juhlia ja tehdään yhdessä arjen askareita. Asukkaat osallistuvat kaikkeen toimintaan omien voimavarojensa puitteissa.

Modernissa hoivakodissa jokaisella asukkaalla on käytössään oma tilava huone ja esteetön wc/kylpyhuone. Yhteisessä käytössä olevat avarat olohuoneet ja ruokatilat on sisustettu viihtyisiksi. Ulkoilu on turvallista hoivakodin omalla sisäpihalla. Hoivakoti sijaitsee Espoon Kiltakalliossa, lähellä Espoon keskuksen palveluita ja hyviä liikenneyhteyksiä.



Asumispalveluihimme kuuluu



Osaava hoiva ympäri vuorokauden



Ravitsevat ja maukkaita ateriat



Kattavat kodinhoitopalvelut kuten siivous ja pyykinpesä



Monipuolisesti virikkeitä ja harrastustoimintaa



Turvallinen ja viihtyisä koti

Kysy lisää palveluistamme

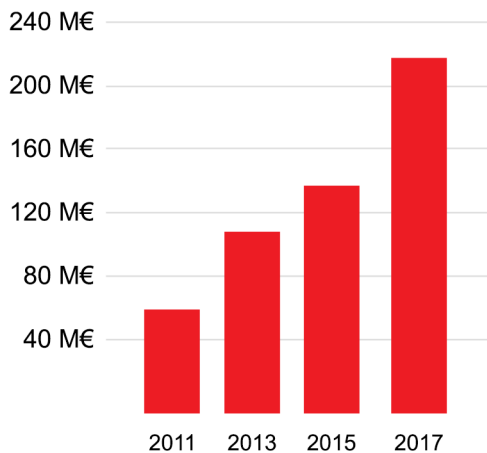
Terhi Arpe

Yksikönjohtaja (yhteydenotot ark. 9-15)

045 195 5511

terhi.arpe@esperi.fi

Anna meidän auttaa



Liikevaihto M€

8000
asukaspaikkaa

2000
asukkaan
lääkärikierrot

6300
sosiaali- ja
terveydenhuoltoalan
osa- ja kokoaikaista
ammattilaista

200
kunnan
yhteistyökumppani

Esperi