

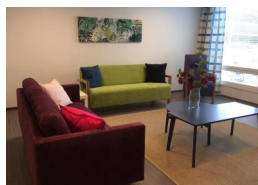


## Esperi Hoivakoti Lounatuuli

Esperi Hoivakoti Lounatuuli tarjoaa monipuolisia asumispalveluja ikäihmisille ja kodin yhteensä 42 asukkaalle. Vakituisen asumisen ja ympärivuorokautisen hoivapalvelun ohella tarjoamme lyhytaikaista asumispalvelua. Se on hyvä ratkaisu esimerkiksi omaishoitajan loman, kodin remontin tai sairaalasta kotiutuvalle kuntoutumisen ajaksi.

Toiminta-ajatuksena on tarjota asumis- ja hoivapalveluita niille ikäihmisille, jotka eivät enää selviydy yksin kotona. Periaatteena on turvata asukkaalle kodinomainen ja virikkeellinen asuminen sekä hoiva, kunnioittaen asukkaan omia elämänarvoja. Kuntouttavalla ja osallistavalla työotteella pyritään säilyttämään asukkaiden omatoimisuus mahdollisimman pitkään. Asukkaat ovat mukana arjen askareissa sekä heille järjestetään päivittäin mielekästä tekemistä ja ohjelmaa.

Hoivakoti sijaitsee kauniilla ja rauhallisella pientaloalueella, Mikkelin Visulahden kaupunginosassa. Jokaisella asukkaalla on oma tilava huone, esteetön wc-/kylpyhuone sekä yhteiskäytössä olevat ruokailu- ja oleskelutilat. Yhteistilojen sisustus- ja kalusteratkaisuissa lähtökohtana on kodinomaisuus ja turvallisuus. Omat huoneet pesutiloineen takaavat yksityisyyden ja rauhallisen levon, yhteistilat seuraa sekä yhteisöisyyttä. Asukkaiden käytössä on myös turvallinen piha-alue, jossa nautitaan yhteisistä hetkistä ja ulkoilusta.



### Asumispalveluihimme kuuluu



Osaava hoiva ympäri vuorokauden



Ravitsevat ja maukkaat ateriat



Kattavat kodinhoitopalvelut kuten siivous ja pyykkäys



Monipuolisesti virikkeitä ja harrastustoimintaa



Turvallinen ja viihtyisä koti

### Kysy lisää palveluistamme

**Marjut Ilmoniemi**

Yksikönjohtaja (yhteydenotot ark. 9-15)

044 720 2722

[marjut.ilmoniemi@esperi.fi](mailto:marjut.ilmoniemi@esperi.fi)

# Anna meidän auttaa



Liikevaihto M€

8000  
asukaspaikkaa

2000  
asukkaan  
lääkärikierrot

6300  
sosiaali- ja  
terveydenhuoltoalan  
osa- ja kokoaikaista  
ammattilaista

200  
kunnan  
yhteistyökumppani

Esperi